

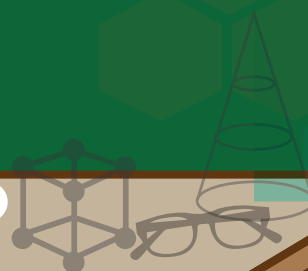
La idea es:

Observar como calcular la edad de un árbol a partir de la formación de anillos en sus ramas.

Lo que necesitas es:

- Recoge una rama de árbol (por ejemplo de pino, cuyo grosor sea mayor a 1 cm.)
- Arco de sierra.
- Una lija.
- Agua.

Realiza siempre este experimento con la ayuda y bajo la supervisión de un adulto.



Fuente:

http://basica.primariatic.sep.gob.mx/descargas/familia/8_FAMILIA/2_CIENCIA_TECNOLOGIA/CONACYT/Cuadernos_de_experimentos/Preescolar2004.pdf

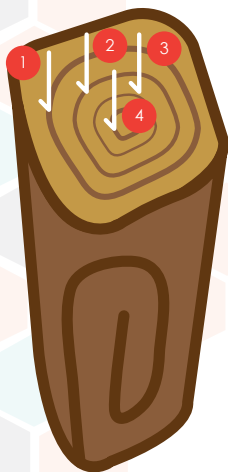
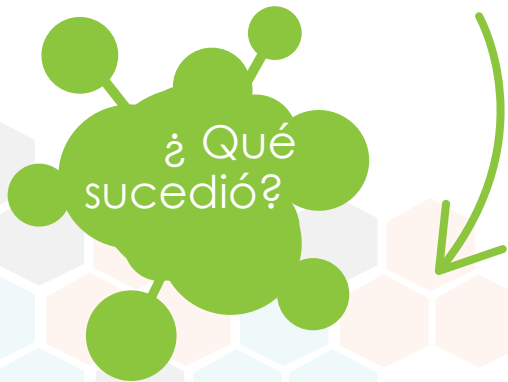
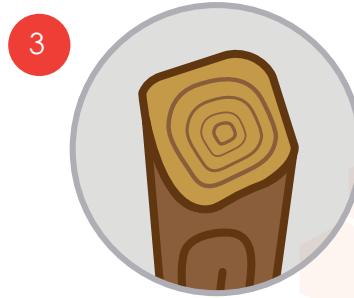
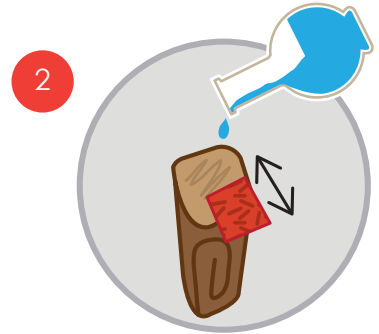
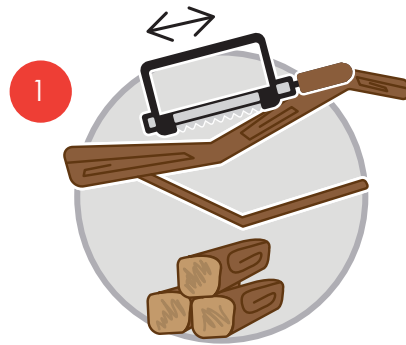
RECOMENDACIONES:

- Este recurso podrá ser impreso o visualizado en dispositivos como: pizarra digital, computador, tableta o celular.
- Puedes realizar esta actividad en cooperación con otros compañeros y compañeras.
- Una vez realizada la actividad, conversar sobre ella con tus compañeros y compañeras.



Así es como se hace:

1. Con el arco de sierra cortamos la rama en forma transversal para obtener varios pedazos.
2. Ahora debemos humedecer ligeramente los extremos de los pedazos para empezar a lijarlos.
3. Contemos el número de círculos que observamos, y descubriremos ¿Cuántos años tiene un árbol?



Los árboles, como todos los seres vivos crecen; su tronco y sus ramas se hacen más gruesas. Cuando cortamos una rama podemos ver cómo se ha engrosado el árbol formando las capas que forman su tronco y sus ramas más gruesas, por eso vemos los círculos, y cada anillo o círculo representa un año.

Fuente:

http://basica.primariatic.sep.gob.mx/descargas/familia/8_FAMILIA/2_CIENCIA_TECNOLOGIA/CONACYT/Cuadernos_de_experimentos/Preescolar2004.pdf

RECOMENDACIONES:

- Este recurso podrá ser impreso o visualizado en dispositivos como: pizarra digital, computador, tableta o celular.
- Puedes realizar esta actividad en cooperación con otros compañeros y compañeras.
- Una vez realizada la actividad, conversar sobre ella con tus compañeros y compañeras.

